



**КОМИТЕТ ИМУЩЕСТВЕННЫХ ОТНОШЕНИЙ
АДМИНИСТРАЦИИ ПЕРМСКОГО МУНИЦИПАЛЬНОГО ОКРУГА**

РЕШЕНИЕ
о размещении объектов № 3588

Пермский край
Пермский округ

10.12.2024

Комитет имущественных отношений администрации Пермского муниципального округа разрешает Акционерному обществу «Газпром газораспределение Пермь» (ИНН 5902183841, ОГРН 1025900512670, почтовый адрес: 614000, г. Пермь, ул. Петропавловская, 43)

размещение объекта «газопровод давлением до 1,2 Мпа, для размещения которого не требуется разрешения на строительство»

на землях государственная собственность на которые не разграничена

на срок 1 год

Местоположение: Пермский край, Пермский муниципальный округ, с. п. Сылва, снт Родник-2, Участок 46

Приложение: схема предполагаемых к использованию земель или части земельного участка.

Особые условия использования:

1. При размещении объекта учесть параметры ширины проезда улично-дорожной сети, во избежание сужения полосы отвода дороги.
2. Получение разрешения на производство земляных работ.

Заместитель председателя комитета

(подпись, печать)

М.В. Королева



Схема предполагаемых к использованию земель или части земельного участка

Объект: Газопровод давлением до 1,2 Мпа, для размещения которого не требуется разрешения на строительство

Местоположение: расположенных по адресу: Пермский край, Пермский м.о., с.п. Сылта, снт Родник 2, Участок 46

Площадь земель или части земельного участка, кв.м.: 69

Категория земель: земли населенных пунктов

Вид разрешенного использования: -

Описание границ смежных землепользователей:

От точки н1 до точки н2 - земельный участок с кадастровым номером 59:32:0050002:551

От точки н2 до точки н3 - земельный участок с кадастровым номером 59:32:0050002:587

От точки н3 до точки н4 - земли общего пользования

От точки н4 до точки н5 - земельный участок с кадастровым номером 59:32:0050002:478

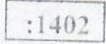
От точки н5 до точки н6 - земельный участок с кадастровым номером 59:32:0050002:477

От точки н6 до точки н1 - земли общего пользования

Условные обозначения:



- предполагаемый участок земель, на которых планируется размещение объекта



- границы и номер земельного участка, сведения о которых внесены в ЕГРН



- границы и номер объекта капитального строительства, сведения о которых внесены в ЕГРН

- граница кадастрового квартала

59:32-6.553

ЗУ1

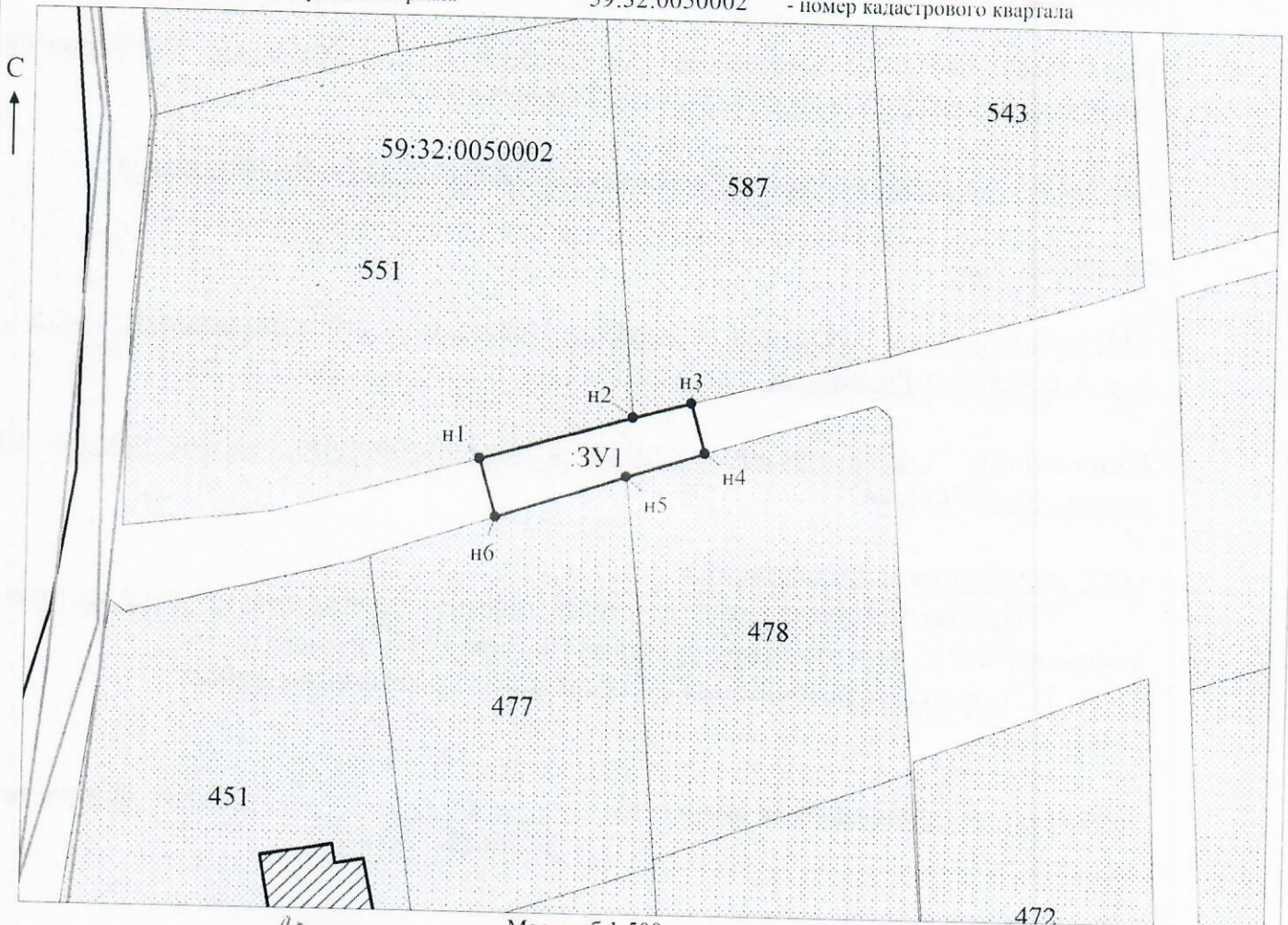
н1

59:32:0050002

- зоны с особыми условиями использования территории, сведения о которых внесены в ЕГРН
- обозначение запрашиваемого земельного участка
- характеристическая точка границ земель или части земельного участка
- номер кадастрового квартала

Каталог координат, м

№ точки границы	X	Y
н1	521128.67	2258818.95
н2	521131.89	2258830.36
н3	521133.04	2258834.72
н4	521129.33	2258835.76
н5	521127.53	2258829.95
н6	521124.27	2258820.21
н1	521128.67	2258818.95



Заявитель: _____

МП

(для юридических лиц

и индивидуальных предпринимателей)

Захарова

(подпись, расшифровка подписи)

Масштаб 1:500

/Захарова Е. Л.

МСК-59